



کاتالوگ متریال

AS MICROSTONE

معرفی فنی متریال میکرواستون آس

میکرواستون پوششی پلیمری-معدنی با کاربری تزئینی و محافظتی است که جهت ایجاد سطوح یکپارچه، مقاوم و بدون درز طراحی شده است.

این متریال حاصل ترکیب رزین‌های پلیمری اصلاح‌شده، سیلیس، پودر سنگ‌های طبیعی و افزودنی‌های عملکردی است و بر اساس فرمولاسیون اختصاصی شرکت آترین سازه تولید می‌شود.

میکرواستون با ضخامت اجرایی (۲ تا ۳ میلی‌متر) قابلیت اجرا بر روی انواع بسترهای بتنی، گچی، سنگی، سرامیکی، فلزی را دارد و پس از اجرا سطحی مستحکم، یکنواخت و مقاوم در برابر رطوبت، سایش و تغییرات دمایی ایجاد می‌کند.

این محصول با تنوع رنگی و بافتی بالا، امکان شخصی‌سازی کامل در فضاهای داخلی و خارجی را فراهم می‌کند و به عنوان پوشش نهایی تزئینی و کاربردی در فضاهای داخلی و خارجی ساختمان، شامل نما، کف، دیوار، پارکینگ، راه پله، پشت بام، محوطه حیاط و استخر قابل استفاده است.

فلسفه طراحی

میکرواستون آس با الهام از بافت طبیعی سنگ و بتن، اما با فرمی نرم‌تر و یک‌دست‌تر، تعادلی میان صنعت و طبیعت ایجاد می‌کند

این متریال گزینه‌ای ایده‌آل برای فضاهای مدرن، مینیمال و لوکس است که در آن‌ها سادگی، دوام و زیبایی در کنار هم ارزش محسوب می‌شوند.

مزایا

- قابل اجرا بر روی بسترهای موجود بدون نیاز به تخریب
- بدون درز، آنتی‌باکتریال و قابل شست‌وشو
- مقاوم در برابر رطوبت، لک، مواد شیمیایی خانگی و UV
- وزن بسیار کم نسبت به ملات‌های سنتی
- نگهداری آسان و ماندگاری طولانی مدت

مراحل اجرای متریال میکرواستون

آماده‌سازی سطح

سطح زیرکار باید صاف، تمیز و عاری از چربی، گرد و غبار و ترک باشد در صورت وجود ناهمواری یا درز، با مش فابیرگلس و بتونه ی استون ترمیم می‌شود.

اجرای لایه پایه (Base Coat)

اجرای پرایمر برای آماده سازی بستر قبل از اجرای میکرواستون اعمال می‌شود. پس از خشک شدن پرایمر، سطحی با چسبندگی بالا و مقاوم در برابر رطوبت را تشکیل می‌دهد.

اجرای لایه بافت و طرح (Texture / Design Coat)

اجرای محصول به صورت استون یا تکسچر جهت فرم دهی و ایجاد طرح نهایی متریال می‌باشد و نحوه اجرا پیستوله، غلتک، ماله است.

اجرای لایه محافظ (Sealer / Top Coat)

برای افزایش طول عمر و مقاومت در برابر رطوبت، لکه و سایش، یک یا دو لایه سیلر نهایی اعمال می‌شود.

حوزه‌های کاربرد

- فضاهای داخلی: کف، دیوار، راهرو، پارکینگ، محوطه استخر، آشپزخانه
- فضاهای خارجی: نما، تراس، حیاط، رمپ
- پروژه‌های معماری مینیمال، صنعتی و مدرن

نمونه های متریال



TRAVERTINO STONE



TRAVERTINO STONE



CONCRETE STONE



CONCRETE STONE



TERRA STONE



TERRA STONE



GRANITE STONE



GRANITE STONE



LINE STONE



LINE STONE



SHORE STONE



SHORE STONE



ISLAND STONE



ISLAND STONE



TRAVERTINE STONE



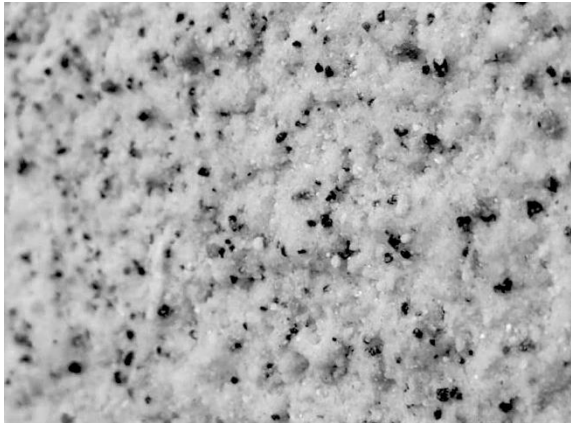
TRAVERTINE STONE



CERAMIC STONE



CERAMIC STONE



NATRUAL STONE



NARTUAL STONE



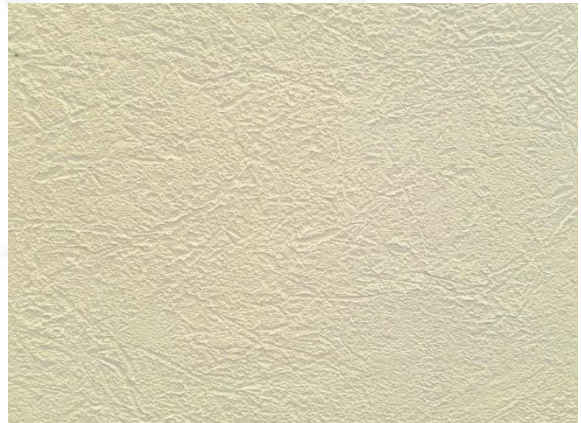
JUPITER STONE



JUPITER STONE



CRUSHED STONE



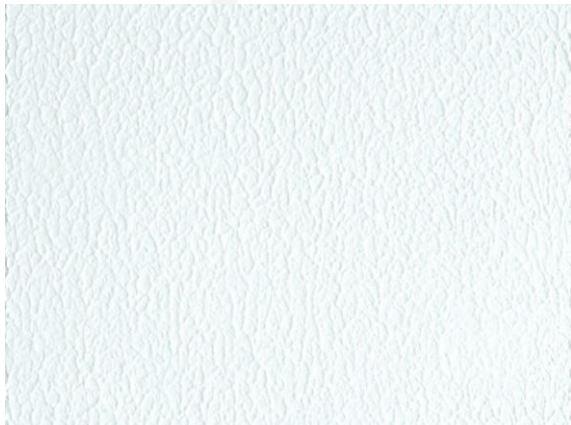
CRUSHED STONE



JAMBO STONE



JAMBO STONE



ROLE STONE



ROLE STONE

مشخصات فنی

رنگ فیلم خشک	طبق رنگ های کاتالوگ و درخواستی
پوشش نهایی فیلم خشک	به صورت مات و در صورت تقاضا قابلیت ایجاد براقیت وجود دارد
درصد حجمی جامد (ASTMD2679)	67±%2
وزن مخصوص	1/7±0/05
پوشش تئوری	1/5-3/2 kg/M2
ضخامت نهایی فیلم خشک	2000-3000 میکرون
ضخامت نهایی فیلم تر	2300-3400 میکرون
نقطه اشتعال	غیر قابل اشتعال

زمان خشک شدن

زمان خشک شدن در 30 درجه سانتی گراد (تغییرات دما، رطوبت، هوا و ضخامت فیلم رنگ و تعداد لایه های رنگ در زمان خشک شدن تاثیر گذارند)	
خشک شدن سطحی	1-2 ساعت
خشک شدن تا رنگ آمیزی مجدد	6-8 ساعت
خشک شدن کامل	24 ساعت

اطلاعات کاربردی

روش کاربرد	توسط پیستوله های مخصوص و لیسه کشی و غلتکی
تمیز نمودن / رقیق نمودن	با آب قابلیت رقیق شدن دارد
رقیق کننده (حجم)	10%-5 آب
در صورت اسپری	با پیستوله خاص، قابل اجراست

سیستم

روش درست و استاندارد برای اجرای یک نمای زیبا، با دوام و با ارزش به شرح زیر توصیه می شود	سیستم های پیشنهادی برای استفاده بر روی سطح آماده شده
مراحل اجرایی:	
1- اجرای پرایمر (استری) اکریلیک آس	
2- اجرای ملات آس	
3- اجرای تاپ کوت شفاف اکریلیک سیلیکونی آس	
و یا اجرای تاپ کوت شفاف پلی یورتان آس	